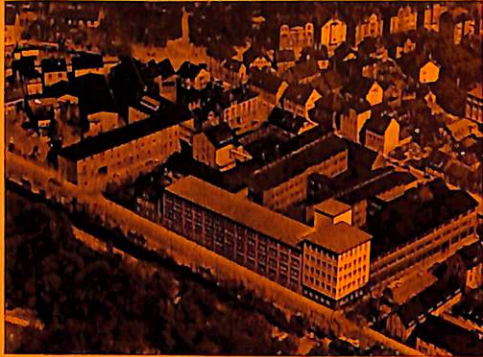


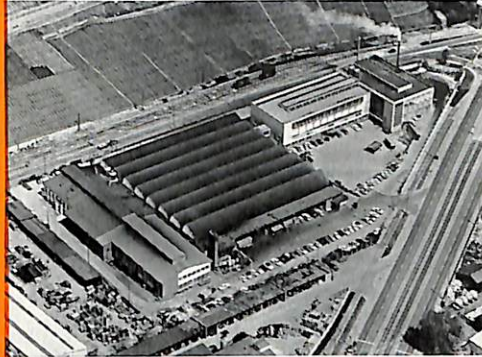
5

leistungsfähige Werke produzieren MAHLE-Kolben

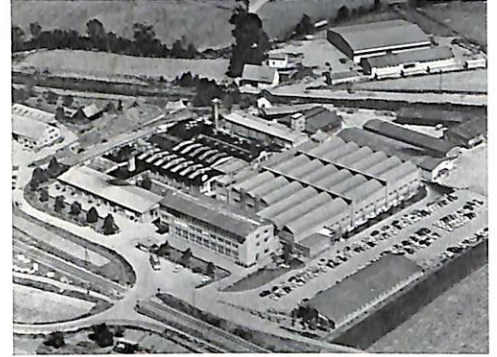


1

Das gibt Ihnen die
Garantie für Sicherheit
und Zuverlässigkeit
bei der Deckung
Ihres Kolbenbedarfs



2



3



4



5

- Werk 1** Stuttgart-Bad Cannstatt (Stammwerk)
Neuentwicklungen, Kolben für LKW-Motoren
und Großmotoren
- Werk 2** Stuttgart-Bad Cannstatt
Großserienfertigung
- Werk 3** Rottweil a. N./Wttbg.
Mittel- und Kleinserienfertigung
- Werk 4** Markgröningen/Wttbg.
Kolben für LKW-Motoren, Leichtmetallzylinder
- Werk 5** Alzenau/Ufr.-Bayern
Großserienfertigung

MAHLE

Meilensteine im Motorenbau

MAHLE ist der Pionier des modernen Leichtmetallkolbens. Als erstes Werk der Welt hat MAHLE vor 50 Jahren den Serienbau einbaureifer Leichtmetallkolben aufgenommen. Weit über 250 Millionen MAHLE-Kolben trägt die bisherige Produktion. Mehr Motorsiege und -rekorde als irgendein anderer Kolben haben MAHLE-Kolben erringen helfen. In 5 Werken werden rund 6000 verschiedene Kolbenausführungen und -dimensionen für alle Arten von Motoren hergestellt: vom kleinsten Mopedkolben bis zum Riesenkolben für Schiffsmaschinen. Die gesamte deutsche Motorenindustrie und viele ausländische Motorenfabriken bauen MAHLE-Kolben serienmäßig ein. Fortschrittlich eingerichtete Labors und Versuchsstationen widmen sich der Entwicklung und Erprobung. Ein eigener Werkzeug- und Maschinenbau fertigt die erforderlichen Spezialvorrichtungen und -maschinen. Von der Gießerei und Presserei bis zur hochpräzisen Endkontrolle ist der Arbeitsfluß nach modernsten Erkenntnissen gestaltet.



Neben diesen Meilensteinen der Entwicklung sind noch eine ganze Reihe weiterer, in zäher Kleinarbeit erreichter Vervollkommnungen bemerkenswert: Speziallegierungen für Otto- und Dieselmotoren, für Zwei- und Viertakter, besondere Gießverfahren, neue Schleif- und Feinstdrehmethoden, insbesondere für ballig-ovale Schafformen, und viele neue Prüfmethode. Immer kleinere Einbauspiele und damit größere Laufruhe, immer bessere Anpassung des Kolbens an den Zylinder und immer geringerer Öl- und Kraftstoffverbrauch des Motors sind die Früchte dieser Arbeit.

MAHLE

MAHLE KOMM.-GES., STUTTGART-BAD CANNSTATT
Postanschrift 7000 STUTTGART 50, Postfach 500 769, 500 780